

Alta Seguridad

Cables de control

Tipo: RZ1MZ1-K (AS) 0,6/1 Kv.

Normas Constructivas UNE-21123-4

Nacional/Europea UNE-EN 50265-1, UNE-EN 50266-2-4,
UNE-EN 50267, UNE-EN 50268

Internacional IEC 60332.1, IEC 60332.3, IEC 60754, IEC 61034



CONSTRUCCIÓN

Conductores de cobre electrolítico clase 5 s/ UNE 21022 para instalación fija (-K).

Aislamiento de polietileno reticulado (XLPE) identificado por numeración incluye conductor amarillo/verde, s/ UNE 21089.

Asiento de armadura de poliolefina termoplástico sin halógenos (Z1).

Armadura de alambres de acero galvanizado.

Cubierta de poliolefina termoplástico ignífuga, sin halógenos (Z1).

CARACTERÍSTICAS PRINCIPALES

Los cables RZ1MZ1-K (AS) 0,6/1 Kv de Alta Seguridad ante el fuego y sus efectos, tienen las siguientes propiedades:

- No Propagadores de la Llama s/ UNE 20432.1.
- No Propagadores del incendio del Incendio s/ UNE 20432.3 (correspondiente con la Norma Internacional IEC 60332.3)
- Sin emisión de halógenos
- De muy baja Toxicidad y corrosividad en caso de ser afectados por el fuego la temperatura de servicio permanente es de 90 °C, 130 °C para situaciones de emergencia, y 250°C para situaciones extremas de cortocircuito.

La flexibilidad (-K) de estos cables no debe ser utilizada para instalaciones de usos móviles.

APLICACIONES

Los cables RZ1MZ1-K (AS) 0,6/1 Kv se emplean fundamentalmente en instalaciones fijas para interconexión de mando y control de equipos de baja tensión en instalaciones interiores y lugares donde se requiera elevar el grado de seguridad ante el fuego, así como en lugares de concentración pública en cumplimiento con las diferentes ITC según indica el Reglamento de Baja Tensión.

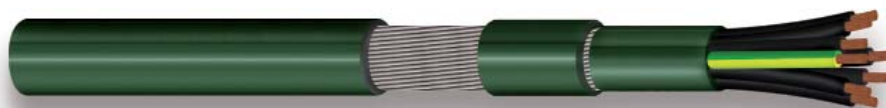
La armadura de alambres de acero galvanizado está especialmente indicada en aquellas instalaciones donde se requiera una alta resistencia mecánica, así como su característica antideflagrante, en locales con riesgo de incendio o explosión como se prescribe en (ITC BT-29).



RZ1MZ1-K (AS) 0,6/1 Kv.

Alta Seguridad Cables de control

Tipo: RZ1MZ1-K (AS) 0,6/1 Kv. Multiconductores



CONDUCTOR DE COBRE

Sección Nominal	Características físicas			
	Diámetro exterior aproximado	Diámetro bajo armadura	Peso aproximado	Diámetro exterior aproximado
mm ²	mm	mm	Kg/Km	mm
7x1,5	16	10,9	465	155
7x2,5	18,4	12,4	655	175
7x4	19,9	19,9	815	195
12x1,5	20,6	14,7	760	200
12x2,5	22,3	16,4	935	215
12x4	25,2	18,7	1.315	245
19x1,5	23,8	17,2	1.080	230
19x2,5	25,9	19,4	1.355	250
19x4	28,7	21,5	1.740	280
24x1,5	26,8	20,1	1.300	260
24x2,5	29,3	22,7	1.650	285
27x1,5	27,2	20,6	1.365	265
27x2,5	30	23,2	1.755	295
30x1,5	27,9	21,2	1.460	275
30x2,5	31,1	24,1	1.880	305
37x1,5	29,9	23,1	1.665	290
37x2,5	23,9	26	2.155	325
48x1,5	33,6	26,7	2.035	330
48x2,5	38,3	30,2	2.885	375
52x1,5	35,3	27,5	2.340	345
52x2,5	39,3	31,2	3.025	385
61x1,5	37,1	29,2	2.595	360
61x2,5	41,5	33,1	3.390	405


RZ1MZ1-K (AS) 0,6/1 Kv.